

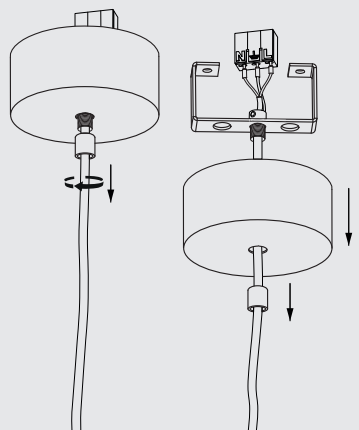
DESIGN - THE ART & TECHNOLOGY

LIGHTING

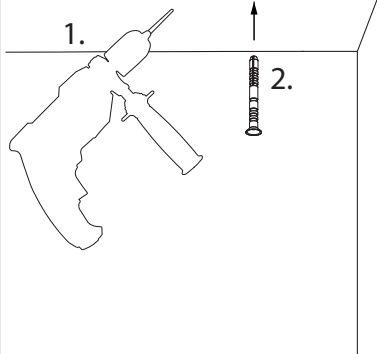
CLEONI

WWW.CLEONI.PL

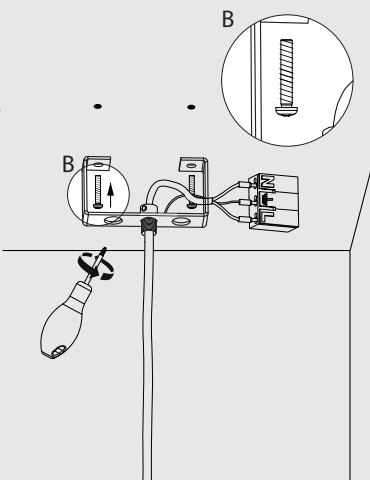
1



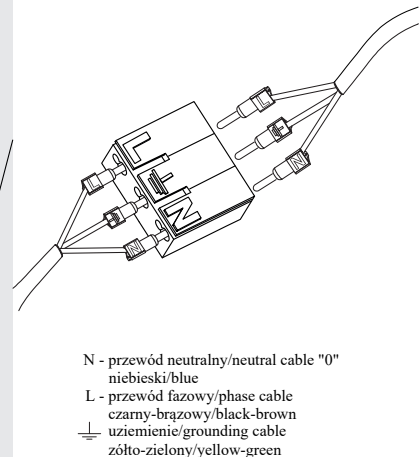
2



3

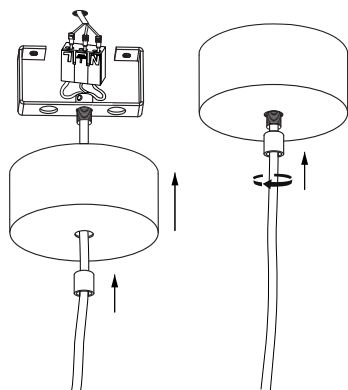


4

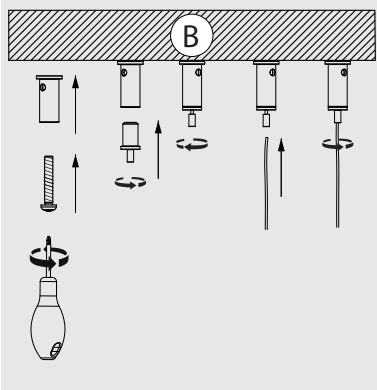


N - przewód neutralny/neutral cable "0"
niebieski/blue
L - przewód fazowy/phase cable
czarny-brązowy/black-brown
⏏ uziemienie/grounding cable
żółto-zielony/yellow-green

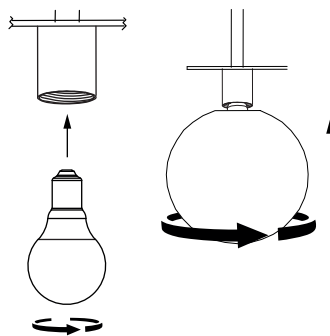
5



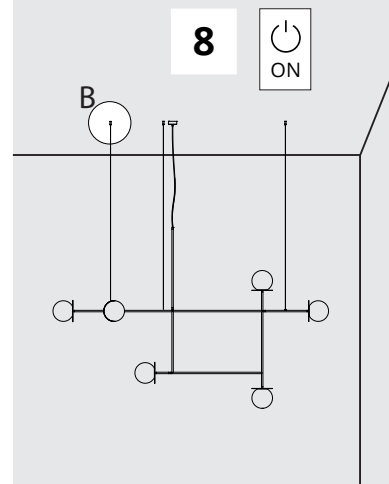
6



7



8



CLEONI

L I G H T I N G

WYPRODUKOWANO W POLSCE / MADE IN POLAND

INSTRUKCJE I WSKAZÓWKI BEZPIECZEŃSTWA. PRZY INSTALACJI, UŻYTKOWANIU I KONSERWACJI OPRAW OŚWIETLENIOWYCH

Producent (dostawca) nie ponosi odpowiedzialności za szkody powstałe w wyniku nieprawidłowej instalacji, eksploatacji lub konserwacji opraw oświetleniowych.

INSTALACJA:

Zamontowanie i podłączenie oprawy do instalacji elektrycznej powinno być przeprowadzone jedynie przez osobę uprawnioną i wykwalifikowaną w tym zakresie. Podczas instalowania oprawy należy przestrzegać obowiązujących przepisów, zaleceń, norm oraz stosować się do oznaczeń zawartych w cechowaniu oprawy.

UWAGA: Przed rozpoczęciem instalacji oprawy należy odłączyć obwód elektryczny, do którego podłączona będzie oprawa, od sieci zasilającej.

INSTRUKCJA MONTAŻU:

- Odkręcić nypel trzymający element mocujący (rys.1).
- Wywiercić otwory w suficie o rozmieszczeniu zgodnym z otworami w elemencie mocującym (rys.2 - 1).
- W otworach umieścić kołki rozporowe z przeznaczeniem do podłoża na którym będzie zamontowana podsufitka (rys.2 - 2).
- Element mocujący przykręcić do sufitu stosując wkręty i zamocowane kołki (rys.3).
- Podłączyć przewody do kostki według oznaczników (rys.4).
- Podsufitkę dokręcić nypłem do elementu mocującego zamocowanego w suficie (rys.5)
- Poluzować nakrętki od górnych części automatów przy oprawie, włożyć w nie stalowe linki oraz dokręcić nakrętki (rys.6).
- Odkręcić górną część automatu przeznaczoną do sufitu od dolnej (rys.6).
- Wywiercić otwory w suficie o rozmieszczeniu zgodnym z otworami w górnej części automatu (rys.6).
- W otworach umieścić kołki rozporowe z przeznaczeniem do podłoża na którym będą zamontowane automaty (rys.6).
- Górną część automatu przykręcić do sufitu stosując wkręty i zamocowane kołki oraz przykręcić dolną część automatu do górnej (rys.6).
- W oprawkach umieścić źródła światła zgodnie z informacją na oprawie i przykręcić klosz/kloszke do oprawy (rys.7).
- Po zamontowaniu upewnić się czy lampa jest prawidłowo zamocowana.

OPRAWY NALEŻY MONTOWAĆ W MIEJSCACH NIEDOSTĘPNYCH DLA DZIECI

EKSPLOATACJA:

Oprawy przeznaczone są wyłącznie do użytku w pomieszczeniach mieszkalnych.

Źródła światła stosowane w oprawkach muszą być zgodne ze specyfikacją źródła podaną w cechowaniu. Nie ponosimy odpowiedzialności za szkody powstałe wskutek nieprawidłowego montażu lub zastosowania niewłaściwego źródła światła. Nie wolno dokonywać jakichkolwiek zmian konstrukcyjnych bez porozumienia z producentem i otrzymania pisemnej zgody.

KONSERWACJA:

Czyszczenie oprawy można przeprowadzić suchą szmatką, jednak tylko wtedy gdy oprawa nie jest podłączona do zasilania.

Ten produkt nie zawiera źródła światła.

OPIS STOSOWANYCH SYMBOLI CECHOWANIA:

- Pierwsza klasa ochrony przed porażeniem prądem elektrycznym. Należy podłączyć przewód ochronny (zielono - żółty).
- Oprawa oświetleniowa do zastosowania wewnątrz budynków.
- Brak ochrony wyposażenia wewnątrz oprawy przed szkodliwym wnikaniem wody.
- Zakaz umieszczenia zużytego sprzętu w pojemnikach na odpady domowe. Niewłaściwa utylizacja ma negatywny wpływ na środowisko naturalne oraz zdrowie ludzi i zwierząt.
- Oznaczenie zgodności z mającymi zastosowanie dyrektywami nowego podejścia.
- Oprawa oświetleniowa nie nadająca się do okrywania materiałem termoizolacyjnym.

INSTRUCTIONS AND SAFTY FOR INSTALLATION, USE AND MAINTENANCE LUMINAIRES

The manufacturer is not liable for damages resulting from improper installation, operation or maintenance of luminaires.

INSTALLATION:

Mounting and connection fittings for electrical installation should be performed only by person authorized and qualified in this field. During installation the fixture must comply with applicable regulations, guidelines, standards and adhere to the indications contained the marking of fixtures.

ATTENTION: Before beginning the installation of the luminaire, disconnect the electric circuit to which the luminaire will be connected, from the mains supply.

INSTALLATION INSTRUCTIONS:

- Unscrew the nipple holding the fastening element (see Fig. 1).
- Drill holes in the ceiling aligned with the holes in the mounting element (see Fig. 2 - 1).
- Insert wall plugs into the holes, suitable for the substrate onto which the soffit will be mounted (see Fig. 2 - 2).
- Screw the mounting element to the ceiling using screws and the installed wall plugs (see Fig. 3).
- Connect the wires to the terminal block according to the markings (see Fig. 4).
- Tighten the soffit to the mounting element using a nipple secured to the ceiling (see Fig. 5).
- Loosen the nuts from the upper parts of the fixtures, insert steel cables into them, and then tighten the nuts (see Fig. 6).
- Unscrew the upper part of the fixture intended for the ceiling from the bottom (see Fig. 6).
- Drill holes in the ceiling aligned with the holes in the upper part of the fixture (see Fig. 6).
- Insert wall plugs into the holes, suitable for the substrate onto which the fixtures will be mounted (see Fig. 6).
- Screw the upper part of the fixture to the ceiling using screws and the installed wall plugs, then attach the lower part of the fixture to the upper part (see Fig. 6).
- Place the light sources in the holders in accordance with the information on the luminaire and screw the lampshade / lampshades to the luminaire (fig. 7).
- After mounting, ensure that the lamp is securely attached.

THE LUMINAIRES SHOULD BE INSTALLED IN AREAS UNAVAILABLE FOR CHILDREN

EXPLOITATION:

Fixtures are intended for residential use.

The light sources used in luminaires must comply with the specifications given in the source marking. We are not responsible for damages caused by incorrect installation or improper use of the light source. Do not make any structural changes without consulting with the manufacturer and obtaining written approval.

MAINTENANCE:

Cleaning the luminaires can be carried out with a dry cloth, but only if the case is not connected to power.

This product does not contain a light source.

DESCRIPTION OF APPLIED SYMBOLS USED:

- The first class of protection against electric shock. You must connect the protective cable (green/yellow).
- Lighting fixture for indoor use.
- No protection of the equipment inside the luminaire against the harmful penetration of water.
- It is forbidden to put used equipment in containers for household waste. Improper disposal has a negative impact on the environment and human and animal health.
- Mark of compliance with applicable New Approach directives.
- Lighting fixture not suitable for covering with thermal insulation material.